

# «Γιατί ομαδοσυνεργατική διδασκαλία; Γιατί εργασία σε ομάδες;

**Ευαγγελία Αγγελίδου**

Σχολική σύμβουλος ΠΕΟ4

ΔΡ. Διδακτικής ΠΕ

[eva8@otenet.gr](mailto:eva8@otenet.gr) τηλ. 6932329262

# Πόσο συνηθισμένες είναι οι εικόνες αυτές στο τυπικό ελληνικό σχολείο;



# Η αλλαγή μέσα από τη σχέση

---



# Κοινωνικός εποικοδομητισμός (social constructivism)

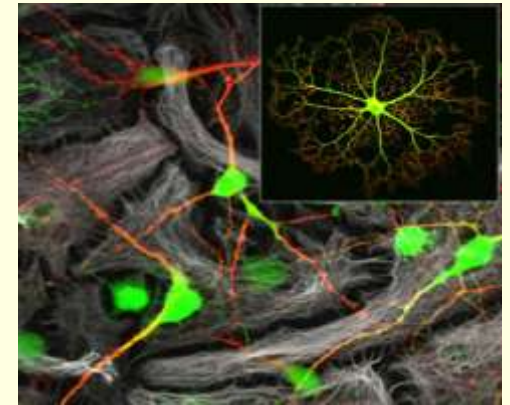
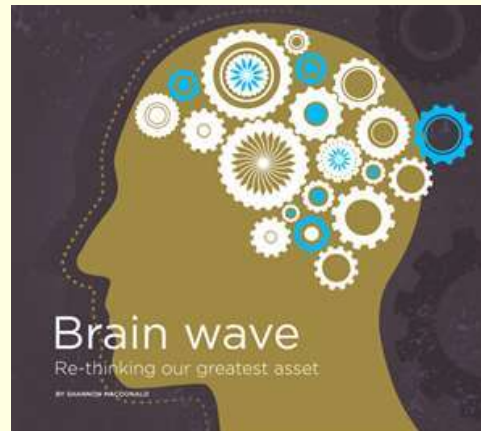
---

Στη δεκαετία του '90 αναγνωρίστηκε ότι τα παιδιά μαθαίνουν καλύτερα και ευκολότερα όταν συνεργάζονται σε μικρές ομάδες για την πραγματοποίηση κατάλληλων μαθησιακών έργων και δραστηριοτήτων

# Οι διαπροσωπικές σχέσεις Αναπτύσσουν τον ανθρώπινο νου

---

Προάγουν την πλαστικότητα του  
εγκεφάλου –προκαλούν αλλαγή



# Γιατί εργασία σε ομάδες;

---

- Προκαλούν δημιουργική ενεργοποίηση της μάθησης
- Μαθαίνουν καλύτερα και με πιο χρήσιμο τρόπο τα γνωστικά αντικείμενα ενώ παράλληλα καλλιεργούν μία ευρύτερη κλίμακα δεξιοτήτων (μεταξύ των οποίων και κοινωνικών)
- Συμβάλουν στην ολόπλευρη ανάπτυξη του μαθητή

# Γιατί εργασία σε ομάδες;

---

Διασφαλίζεται ότι

- Όλοι οι μαθητές θα εκφραστούν, θα μιλήσουν ακόμα και οι πιο συνεσταλμένοι ή οι λιγότερο κινητοποιημένοι
- Η μικρή ομάδα λειτουργεί ως φίλτρο που απορροφά εντάσεις, έτσι ώστε αυτό που τελικά θα έρθει στην ολομέλεια να είναι πιο χρήσιμο

# Γιατί εργασία σε ομάδες;

---

- Η πληροφορία που έρχεται στην ολομέλεια είναι πιο διαχειρίσιμη από το δάσκαλο

αντί να ακούσει π.χ. 20 αναφορές ακούει 5



# Γιατί εργασία σε ομάδες;

---

**Αυξανόμενη πολυπλοκότητα επικοινωνίας  
όσο αυξάνονται τα μέλη της ομάδας**

- Ο ανθρώπινος εγκέφαλος μπορεί ταυτόχρονα να διαχειρίζεται έως 8 πληροφορίες

# 380 κανάλια επικοινωνίας σε μία 20μελή τάξη

---

Μαθηματικός τύπος που υπολογίζει τα κανάλια  
επικοινωνίας

2

$$Y = X - X$$

(X=αριθμός των μελών)

# Συμπεράσματα από το χώρο της Διαπροσωπικής νευροβιολογίας

---

- **Η αλλαγή μέσα από τη σχέση**
- Η σχέση, η συνομιλία με τον άλλον αλλάζει τις νευρωνικές οδούς και ενισχύει τις συνάψεις ιδιαίτερα όταν αυτή η συνομιλία, ο διάλογος, είναι σημαντικός και συμβαίνει μέσα σ' ένα πλαίσιο συναισθηματικής εγρήγορσης, συντονισμού, ασφάλειας και ισχυρών συναισθηματικών δεσμών

---

**Η νέα εμπειρία ενεργοποιεί γονίδια που παράγουν πρωτεΐνες οι οποίες με τη σειρά τους οδηγούν στη δημιουργία νέων συνάψεων και νευρώνων**

# Ο ρόλος των καθρεπτικών νευρώνων στη λειτουργία της ομάδας

---

Η κοινωνική μάθηση και οι νόρμες

βασίζονται σε λειτουργίες  
που επιτελούνται

**στους καθρεπτικούς νευρώνες**

# Ο ρόλος των καθρεπτικών νευρώνων στη λειτουργία της ομάδας

---

## Οι καθρεπτικοί νευρώνες

- εδράζονται στο φλοιό των μετωπιαίων λοβών και
- συνδέουν τα άτομα μεταξύ τους

# Ο ρόλος των καθρεπτικών νευρώνων στη λειτουργία της ομάδας

---

Σχετίζονται με κέντρα

- Συναισθηματικά
- Νοητικά
- Μνημονικά και
- αποτελούν στοιχεία της κοινωνικής και συναισθηματικής νοημοσύνης

# Καθρέπτισμα σημαίνει

---

δυνατότητα να

- Συγκρίνεις αντιδράσεις
- Μιμείσαι και
- Μαθαίνεις από τον άλλον



# Η ομάδα ως όλον είναι ένας «χώρος καθρεπτών»

---

- Η ομάδα ως «όλον» είναι το αποτέλεσμα της λειτουργίας των καθρεπτικών νευρώνων των μελών της

# Συμπέρασμα

---

- Ο άνθρωπος διαμορφώνεται, ολοκληρώνεται και εξελίσσεται μέσα σε σχέσεις και ομάδες.
- Οι διαπροσωπικές σχέσεις τον διαμορφώνουν βιολογικά και ψυχοκοινωνικά

