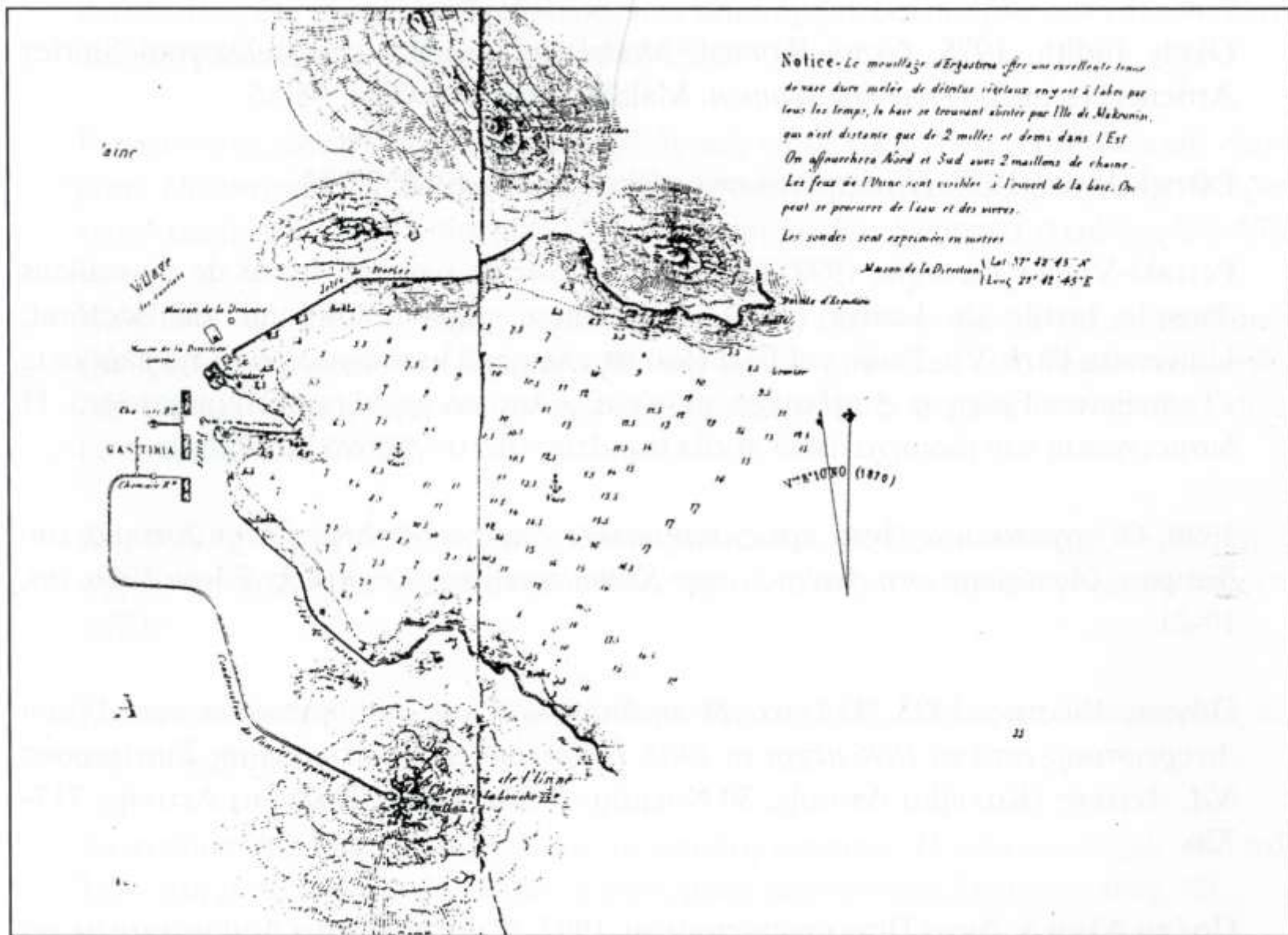


ΛΑΥΡΕΙΟ

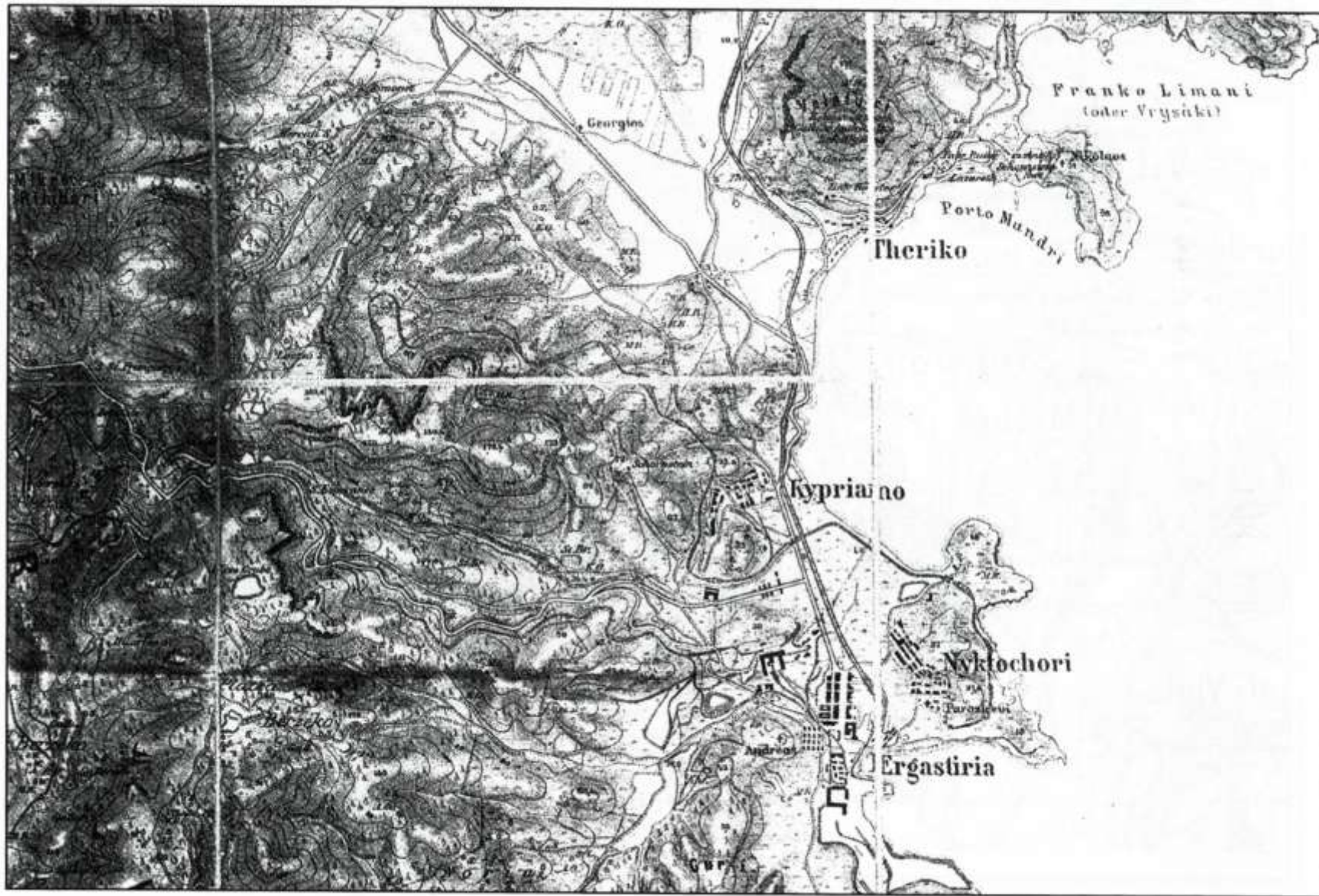
ΟΡΓΑΝΩΣΗ ΤΟΥ ΧΩΡΟΥ ΚΑΙ
ΚΟΙΝΩΝΙΚΗ ΔΙΑΣΤΡΩΜΑΤΩΣΗ



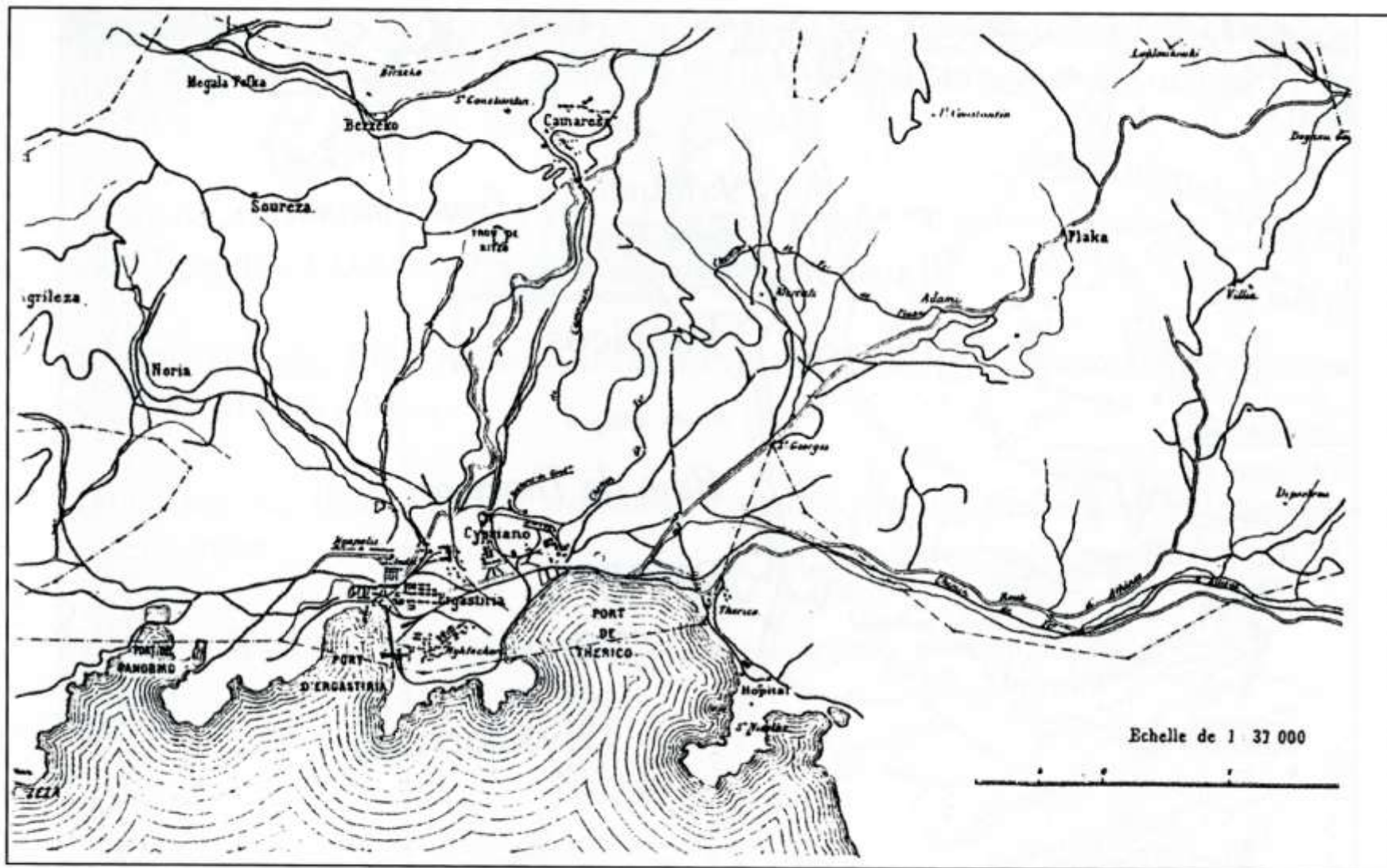
2. Τοπογραφικό της Λακωνικής και του Λαυρείου από το βιβλίο του Α. Κορδέλλα. (1870)



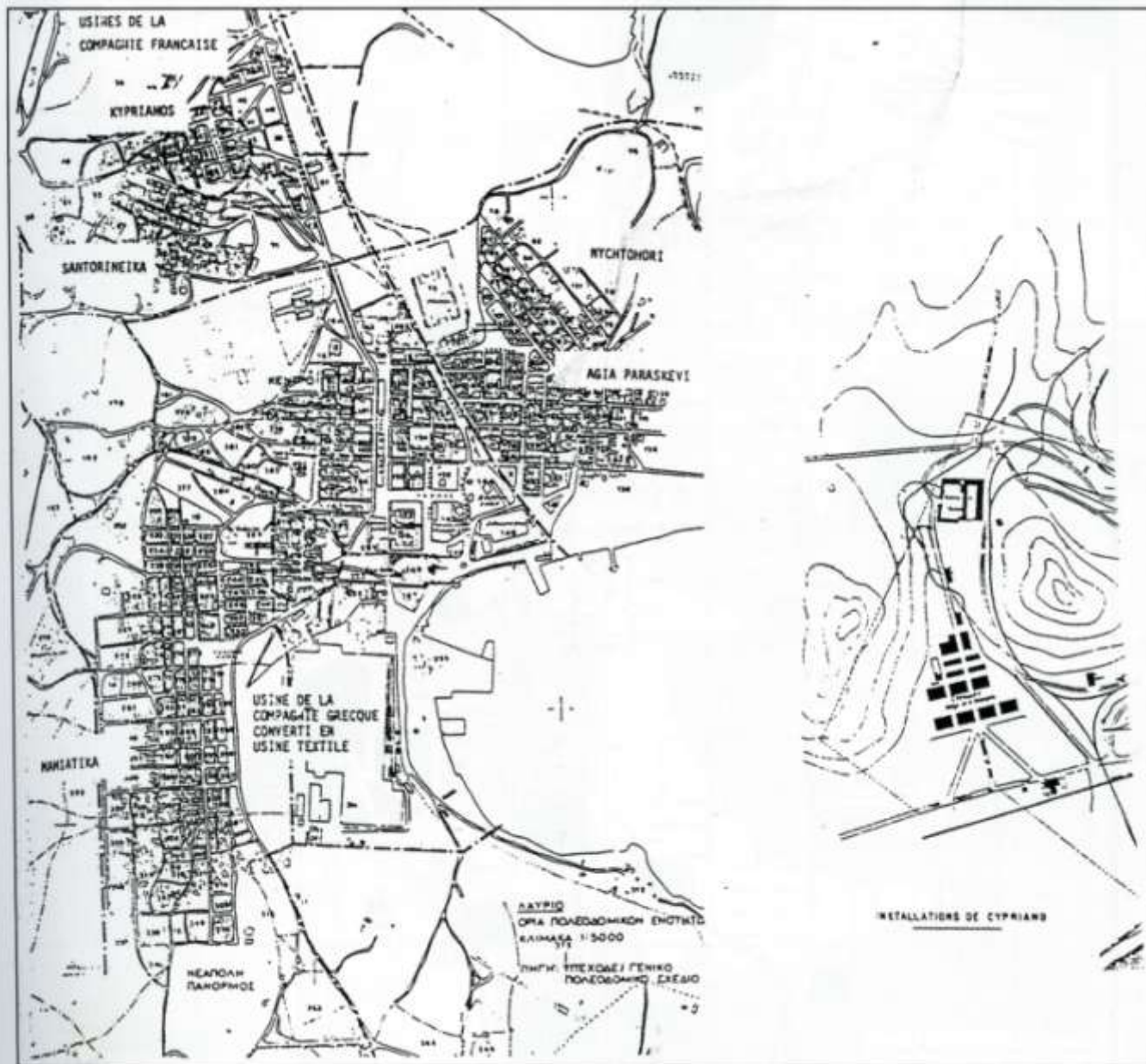
1. Το Λαύρειο και το λιμάνι του σε χάρτη του γαλλικού ναυτικού. (1870)



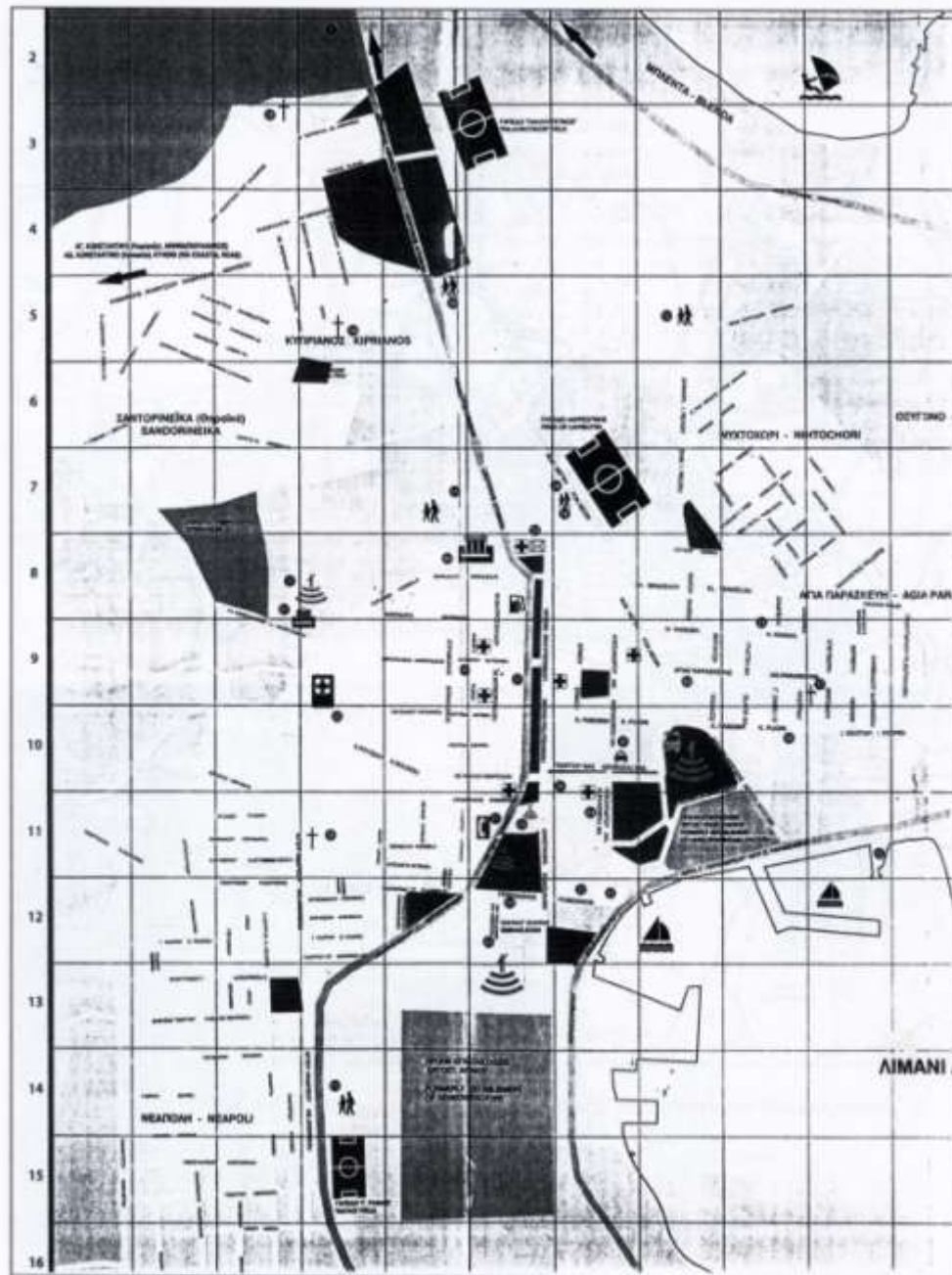
4. Απόσπασμα τοπογραφικού χάρτη του Kaupert. (1885)



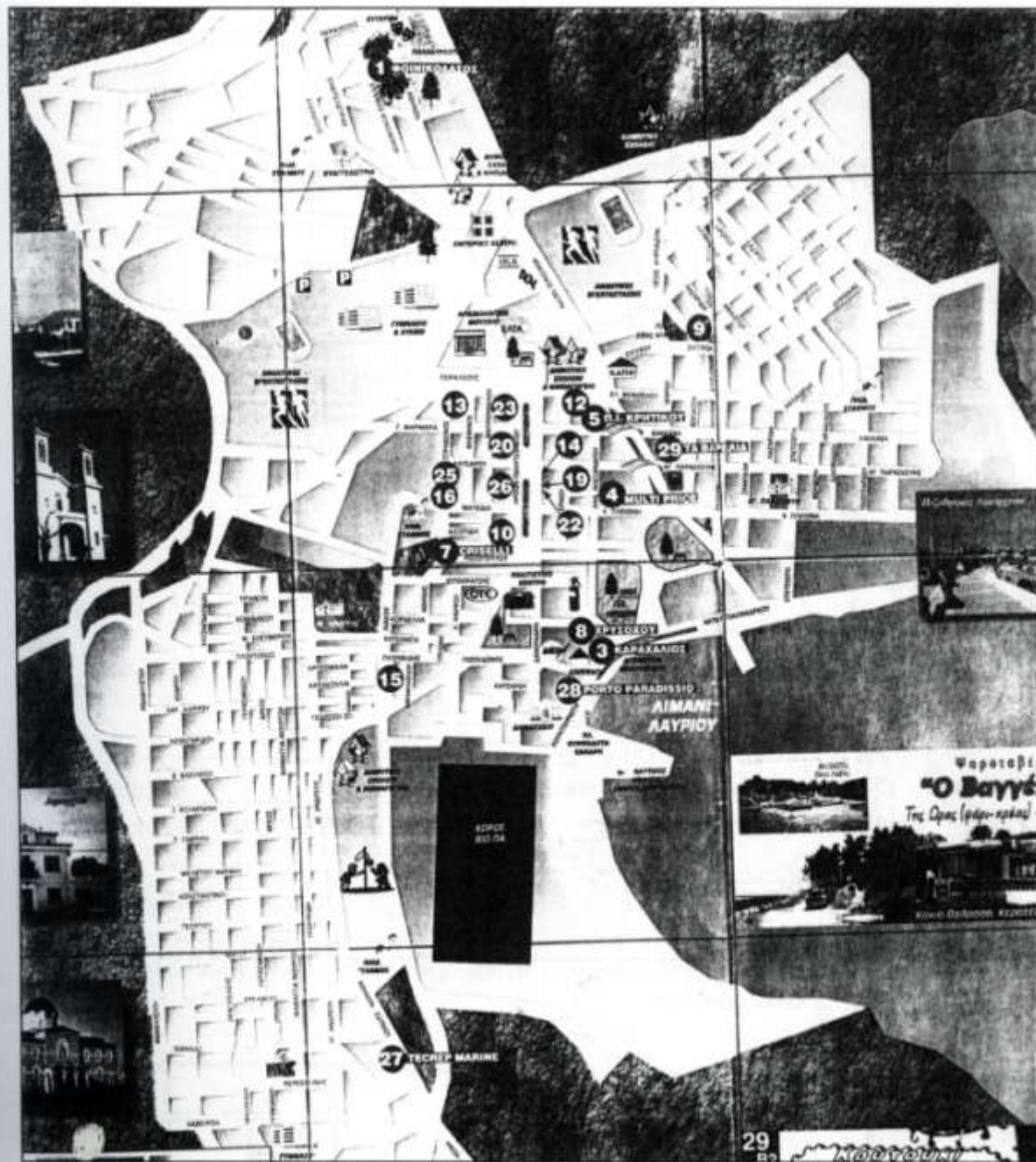
3. Απόσπασμα χάρτη των παραχωρήσεων του ελληνικού κράτους προς τη Γαλλική Εταιρεία.



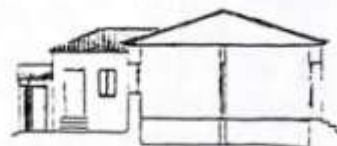
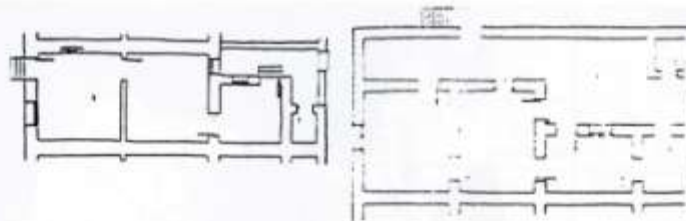
5. Τοπογραφικό του Λαυρείου. Στους κύκλους τα Σπανιόλικα και ο Κυπριανός. (1990)



6. Τοπογραφικό του σημερινού Λαυρείου. (α)

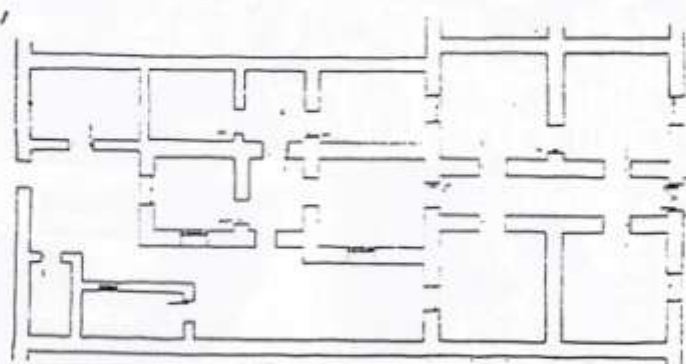


7. Τοπογραφικό του σημερινού Λαυρείου. (β)

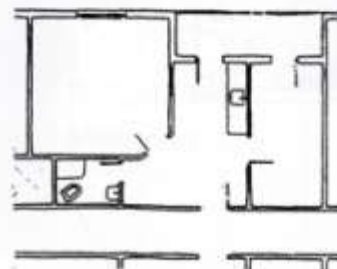
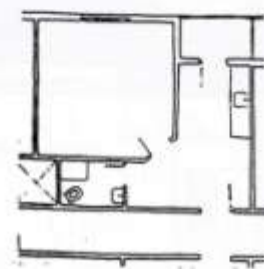


ΚΑΤΟΙΚΙΑ ΕΡΓΑΤΩΝ

ΚΑΤΟΙΚΙΑ ΥΠΑΛΛΗΛΩΝ

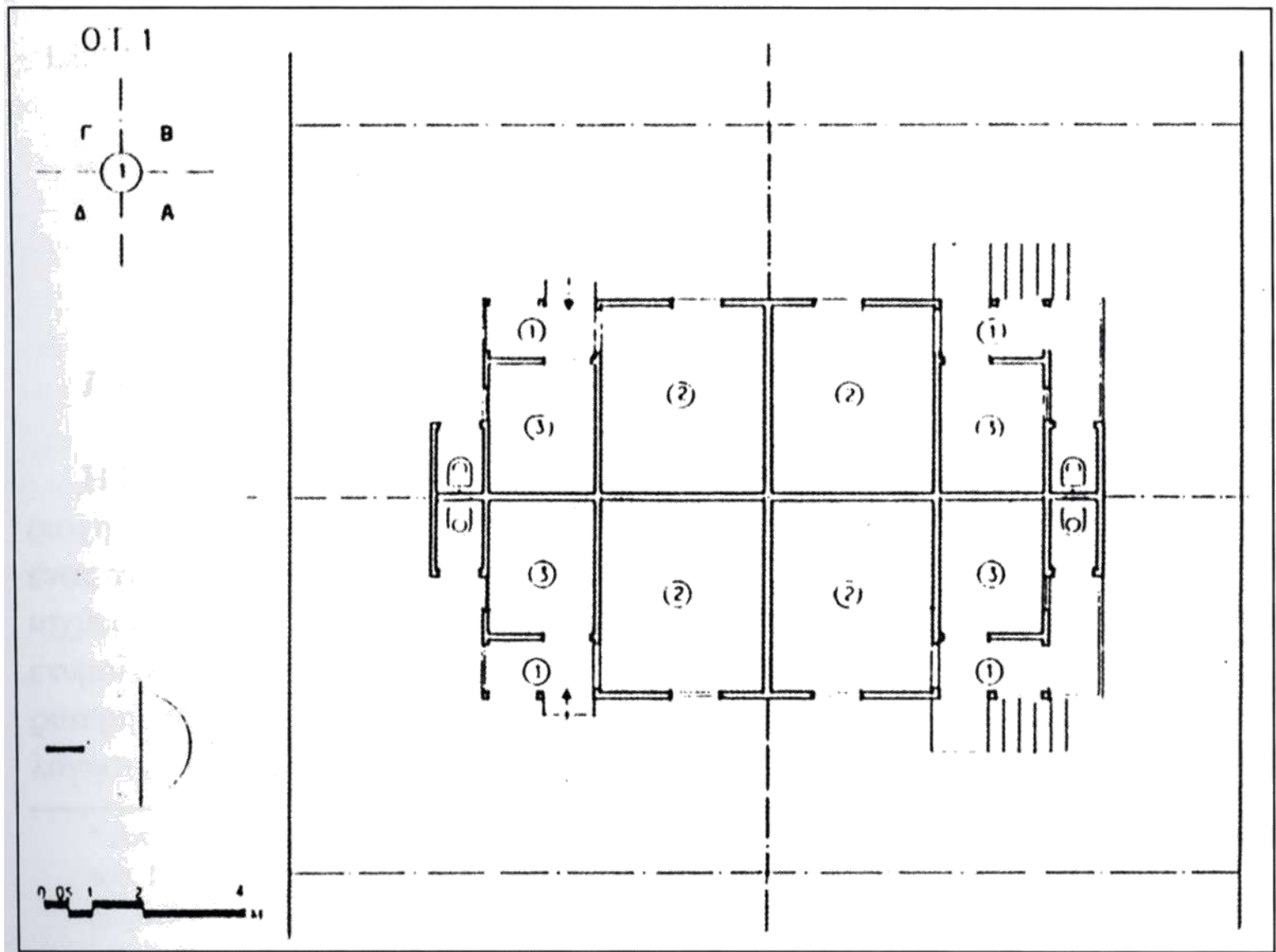


ΚΥΠΡΙΑΝΟΣ, ΚΑΤΟΙΚΙΑ ΔΙΕΥΘΥΝΤΩΝ



ΔΙΑΜΕΡΙΣΜΑ ΣΤΗΝ ΠΟΛΥΚΑΤΟΙΚΙΑ ΤΟΥ ΚΑΡΕΛΛΑ

8. Σχέδια κατοικιών εργατών και υπαλλήλων στον Κυπριανό και στην Πολυκατοικία του Καρέλλα (Πρέπη Άλκη και Άννα Παρασκευοπούλου).



9. Σχέδια προσφυγικών κατοικιών στο Συνοικισμό (Αρχείο Γ. Μάνθου).